

MANUAL DE CONEXIÓN WEB A DEMOS

1.- Descargar e instalar vClient para conexión.

velneo vClient v7

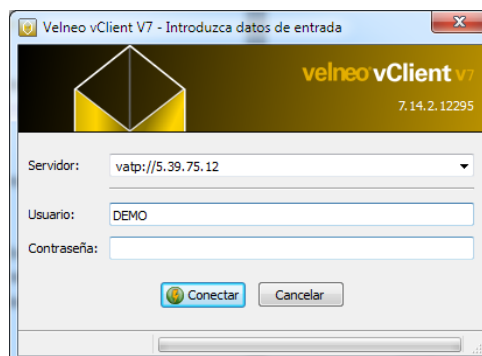
Actualmente podemos acceder desde diferentes sistemas operativos: Windows, Mac, Linux y Android. Deberá acceder a nuestra página web (www.gsisoftware.es o www.gsi-abogados.com o www.gsi-cloud.com), sección de descargas.

Una vez descargada la Aplicación ejecútela y realice la instalación completa con los parámetros por defecto, se generara un acceso directo en el escritorio.

Dependiendo del sistema operativo puede solicitarnos que confirmemos si la Aplicación es segura, pulsaremos aceptar, también puede preguntarnos referente a la seguridad en caso de que nuestro antivirus controle este tipo de eventos, desbloquear siempre para acceder a internet.

2.- Conexión

Ejecute el acceso directo de la Aplicación vClient que acaba de instalar, le aparecerá la siguiente pantalla, debe escribir exactamente lo que aparece en pantalla en las líneas Servidor y Usuario, respetando escrupulosamente las letras Mayúsculas y Minúsculas, deje en blanco la contraseña.



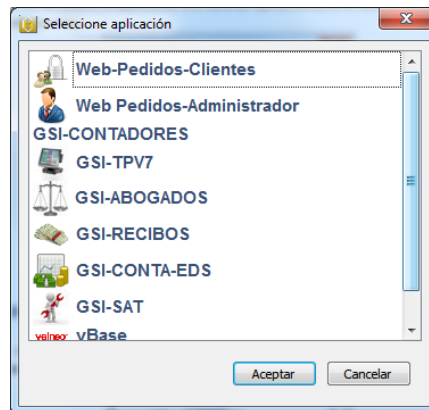
Servidor: **vatp:// 5.39.75.12**

Usuario: **DEMO**

Contraseña: **(dejar en blanco, no poner nada)**

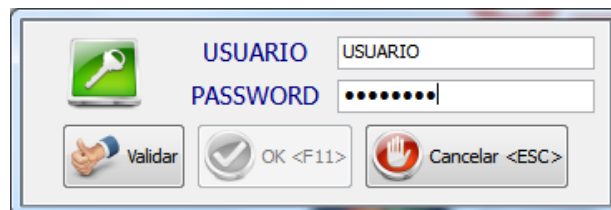
3.- Seleccione Aplicación

Le aparecerán una serie de Aplicaciones, **seleccione el icono de la que desea ver el demo.**



4.- Identifíquese si la Aplicación lo requiere

Cargada la Aplicación de conexión debemos identificarnos si la Aplicación lo solicita, el Usuario es USUARIO y el Password es PASSWORD. Debemos recordar siempre que hay que respetar las letras mayúsculas y minúsculas, una vez rellenado los 2 parámetros solicitados pulsaremos sobre validar, y OK para entrar en la aplicación (*Existe la posibilidad de pulsar Enter + F11 para ir más rápido*).



Si no consigue instalar el software vClient, no dude en contactar con nosotros para ayudarle o una demostración.